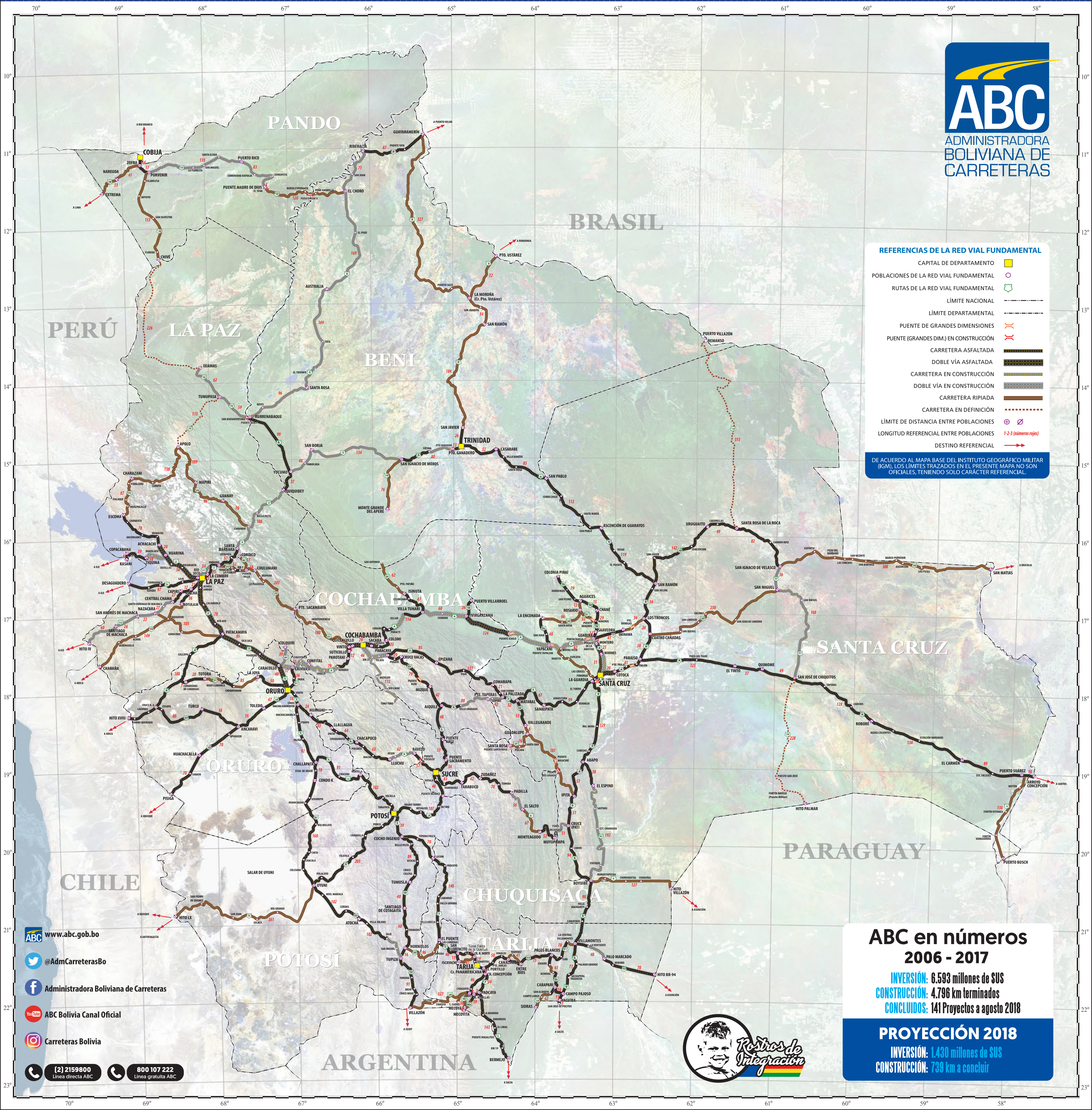




RED VIAL FUNDAMENTAL 2018

ABC, 12 años integrando al país



REFERENCIAS DE LA RED VIAL FUNDAMENTAL

- CAPITAL DE DEPARTAMENTO
- POBLACIONES DE LA RED VIAL FUNDAMENTAL
- RUTAS DE LA RED VIAL FUNDAMENTAL
- LÍMITE NACIONAL
- LÍMITE DEPARTAMENTAL
- PUENTE DE GRANDES DIMENSIONES
- PUENTE (GRANDES DIM.) EN CONSTRUCCIÓN
- CARRETERA ASFALTADA
- DOBLE VÍA ASFALTADA
- CARRETERA EN CONSTRUCCIÓN
- DOBLE VÍA EN CONSTRUCCIÓN
- CARRETERA RIPIADA
- CARRETERA EN DEFINICIÓN
- LÍMITE DE DISTANCIA ENTRE POBLACIONES
- LONGITUD REFERENCIAL ENTRE POBLACIONES
- DESTINO REFERENCIAL

DE ACUERDO AL MAPA BASE DEL INSTITUTO GEOGRÁFICO MILITAR (IGM), LOS LÍMITES TRAZADOS EN EL PRESENTE MAPA NO SON OFICIALES, TENIENDO SOLO CARÁCTER REFERENCIAL.

www.abc.gob.bo
 @AdmCarreterasBo
 Administradora Boliviana de Carreteras
 ABC Bolivia Canal Oficial
 Carreteras Bolivia
 (2) 2159800 Línea directa ABC
 800 107 222 Línea gratuita ABC

ABC en números
2006 - 2017
 INVERSIÓN: 6.593 millones de \$US
 CONSTRUCCIÓN: 4.796 km terminados
 CONCLUIDOS: 141 Proyectos a agosto 2018
PROYECCIÓN 2018
 INVERSIÓN: 1.430 millones de \$US
 CONSTRUCCIÓN: 739 km a concluir

